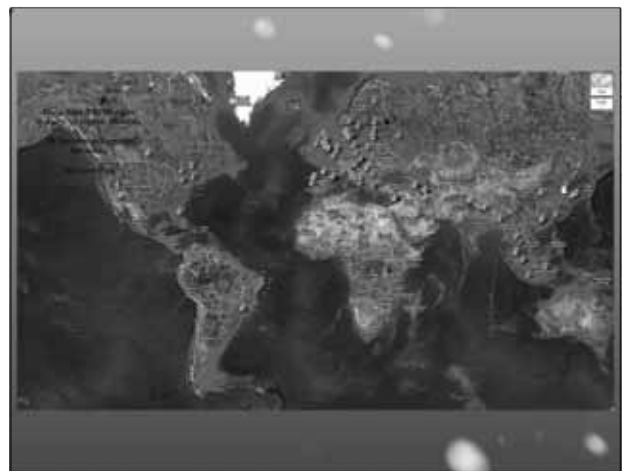
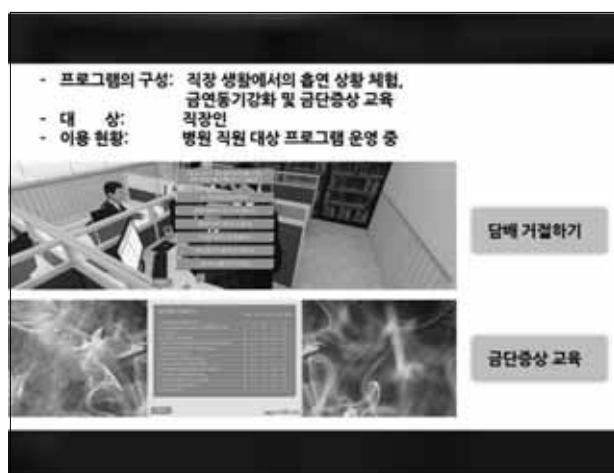
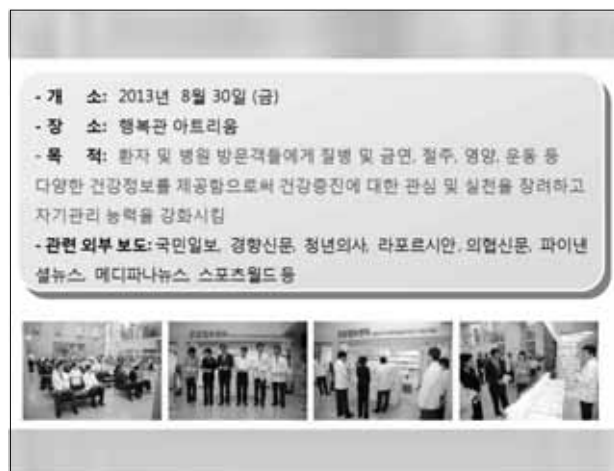
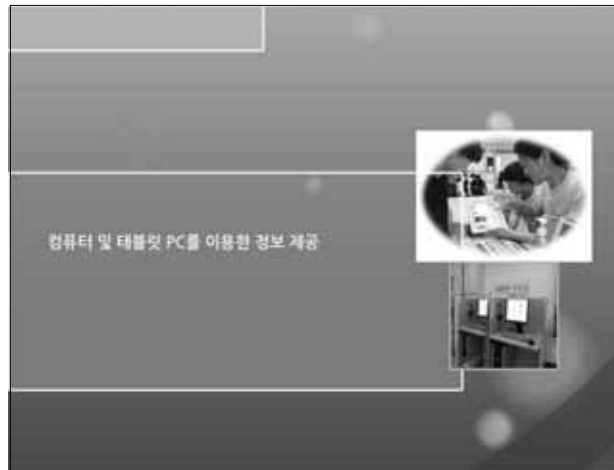


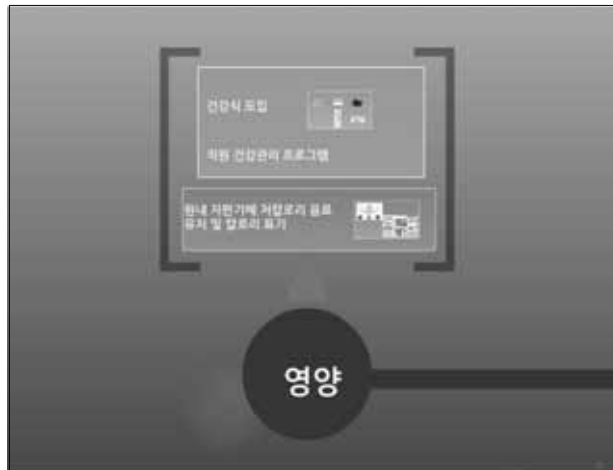
건강증진병원 운영의 경험: 보라매병원 사례

최 정 석
서울의대 정신과학교실









일반식과 건강식의 차이점		
Contents	일반식	건강식
Calorie	1000 ~ 1200 Kcal	500 Kcal
Sodium	Least 5 g	Less than 3 g
Fat contents	트랜스 지방 포함	트랜스 지방 제한
Dietary fiber	과일 포함 안됨	6 g (과일과 신선한 샐러드)
탄수화물 : 단백질 : 지방	55~60% : 15~20% : 20~25% <small>*에너지에 따라 다름</small>	60% : 20% : 20%

