

보건소에서의 모바일 헬스케어 사업 사례

백 수 연

양평군보건소 건강증진팀

심포지엄 : 건강기능식품, 어떻게할 것인가?

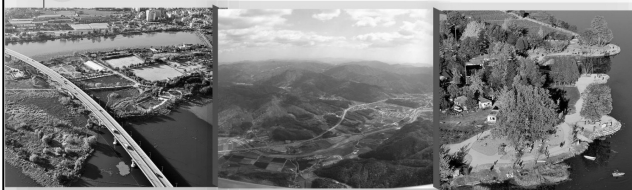
목 차

- 1 지역사회 현황
- 2 추진배경 및 필요성
- 3 양평군 사업 운영 결과
- 4 추진성과

지역사회 현황

땅, 산물, 사람이 건강한 도시, 양평 !

양평군 현황

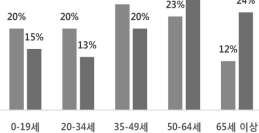


행정구역/면적

- 1읍/11면, 271개리 802개반
- 877.69km²(도1위, 산림73%, 서울시의 1.45배)

인구/세대

- 인구 : 117,670명
* (65세 이상 인구 29,932명 24%)



	0-19세	20-34세	35-49세	50-64세	65세 이상
경기도	20%	20%	26%	23%	12%
양평군	15%	13%	20%	28%	24%

※ 자료 : 2019.04 행정구역별 인구현황 / 통계청

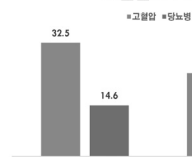
양평군 건강현황

만성질환 관련 건강 통계

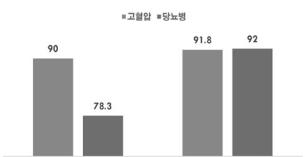
단위 : %

구분	만성질환 진단 경험률		만성질환 진단 경험자의 치료율		합병증검사 수진율			
	양평군	경기도	양평군	경기도	안질환		신장질환	
고혈압	32.5	23.8	90.0	91.8	47.6	43.8	53.1	53.1
당뇨병	14.6	9.5	78.3	92.0				

만성질환 진단 경험률



만성질환 진단 경험자의 치료율



※ 자료 : 2018년 지역사회건강통계(표준화율)/질병관리본부

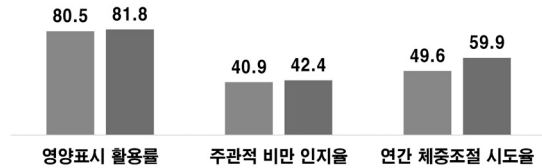
양평군 건강현황

비만/영양 건강통계

단위 : %

영양표시 활용률		주관적 비만 인지율		연간 체중조절 시도율	
양평군	경기도	양평군	경기도	양평군	경기도
80.5	81.8	40.9	42.4	49.6	59.9

■ 양평군 ■ 경기도



※ 자료: 2018년 지역사회건강통계(표준화율)/질병관리본부.

추진 배경 및 필요성

땅, 산물, 사람이 건강한 도시, 양평!

추진배경 및 필요성

가. 건강위험요인이 높은 청장년층의 건강관리 소홀

- 만성질환은 사회경제학적 질병부담이 가장 큰 질환이므로 효과적인 예방 관리체계 필요성 및 요구도 증대

나. 국가 건강검진결과에 따른 건강고위험군 효율적 사후관리

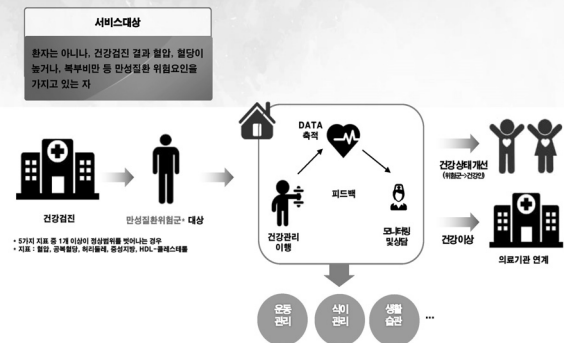
- 민간의료기관, 국민건강보험공단과의 만성 질환자 등 건강고위험군 협력 관리 부진

다. 주민주도 건강관리 맞춤형 통합건강관리 서비스 제공

- 건강위험요인을 가진 주민을 대상으로 건강관리에 대한 수요 충족

사업개요

모바일 어플리케이션(APP)과 디바이스를 활용하여 맞춤형 건강관리서비스 제공
보건소의 관리자 웹사이트와 서비스 대상자의 스마트폰을 연동하여 맞춤형 건강관리 실시



사업 운영 결과

땅, 산물, 사람이 건강한 도시, 양평!

사업목적 및 사업 내용

1. 사업목적

만성질환 예방을 위한 건강위험요인을 가진 주민을 대상으로 건강관리에 대한 수요충족을 위해 모바일 헬스케어 시범사업을 보건소 건강증진 서비스사업과 연계, 주민주도 건강관리 맞춤형 통합건강관리서비스 제공기반
(*모바일 앱을 통해 언제, 어디서나 보건소 서비스 이용)

위험요인	판정수치	위험군분류
① 혈압	수축기 / 이완기 130mmHg / 85mmHg이상	고혈압 전단계
② 공복 혈당	100mg/dL이상	공복혈당장애, 내당능장애
③ 허리둘레	남 90cm이상	위험
	여 85cm이상	위험
④ 중성지방	150mg/dL이상	경계적 중성지방혈증
⑤ HDL-콜레스테롤	남 40mg/dL 미만	위험
	여 50mg/dL 미만	위험

사업목적 및 사업내용

2. 사업내용

1. 개요

- (기간) 2018. 5월. ~ 11월. / 24주간
- (대상) 2018년 모바일 헬스케어 대상자 90명
- 건강검진 대상자 55명, 일반대상자 35명(중도탈락 9명 / 전출 1명)
- (장소) 보건소 통합건강증진실(2층)
- (내용) 건강검진 및 상담
 - 혈액검사, 혈압 측정, 허리둘레 측정, 인체 비전검사, 평택 테스트
 - 건강위험요인 개선을 위한 건강 운동, 영양 분야에 따른 집중상담 및 의사 면담
- 사업 투입인력: 1팀 8명
 - ▷ 의사, 간호사, 영양사, 신체활동 전문인력, 코디네이터 등



사업목적 및 사업내용



사업목적 및 사업내용

영양정보		국문명		영양성분							
[영양정보]		[영양성분]									
식량량	일자	시간	계절	종별	계정명	국문군명	영양성분	단위	국문명	영양성분	단위
8.7	2019-05-11	121	18.4	26.28	32.2		25.7	102.89	94	77	76
최근											
[국문명]		[국문명]		[국문명]		[국문명]					
영양성분		영양성분		영양성분		영양성분					
계절	국문명	계절	계절	계절	계절	계절					
2019-05-17	1.88	3	21	6	1	1					
[영양정보]		영양성분		영양성분		영양성분					
계절	국문명	계절	계절	계절	계절	계절					
2019-05-17	1.88	3	21	6	1	1					
[영양정보]		영양성분		영양성분		영양성분					
계절	국문명	계절	계절	계절	계절	계절					
2019-05-17	1.88	3	21	6	1	1					
[영양정보]		영양성분		영양성분		영양성분					
계절	국문명	계절	계절	계절	계절	계절					
2019-05-17	1.88	3	21	6	1	1					
[영양정보]		영양성분		영양성분		영양성분					
계절	국문명	계절	계절	계절	계절	계절					
2019-05-17	1.88	3	21	6	1	1					
[영양정보]		영양성분		영양성분		영양성분					
계절	국문명	계절	계절	계절	계절	계절					
2019-05-17	1.88	3	21	6	1	1					

사업목적 및 사업내용

[illegible]

사업목적 및 사업내용

[illegible]



추진성과

[건강행태 1개 이상 개선율: 41.1%]

3 개 지표	결과 및 기준	그래프																		
1. 아침식사 실천	55명 / 90명 ※ 결과치 기준: 최근 일주일 동안 5일 이상 아침식사를 한 사람	<table><tr><th>기간</th><th>비율</th></tr><tr><td>전혀 하지 않음</td><td>8%</td></tr><tr><td>1일</td><td>4%</td></tr><tr><td>2일</td><td>9%</td></tr><tr><td>3일</td><td>12%</td></tr><tr><td>4일</td><td>6%</td></tr><tr><td>5일</td><td>8%</td></tr><tr><td>6일</td><td>6%</td></tr><tr><td>7일 매일</td><td>48%</td></tr></table>	기간	비율	전혀 하지 않음	8%	1일	4%	2일	9%	3일	12%	4일	6%	5일	8%	6일	6%	7일 매일	48%
기간	비율																			
전혀 하지 않음	8%																			
1일	4%																			
2일	9%																			
3일	12%																			
4일	6%																			
5일	8%																			
6일	6%																			
7일 매일	48%																			
2. 저염 선호	20명 / 90명 ※ 결과치 기준: 약간 싱겁게, 아주 싱겁게 먹는다고 응답	<table><tr><th>응답</th><th>비율</th></tr><tr><td>아주 짜게 먹는다</td><td>0%</td></tr><tr><td>약간 짜게 먹는다</td><td>28%</td></tr><tr><td>보통으로 먹는다</td><td>50%</td></tr><tr><td>약간 싱겁게 먹는다</td><td>20%</td></tr><tr><td>아주 싱겁게 먹는다</td><td>2%</td></tr></table>	응답	비율	아주 짜게 먹는다	0%	약간 짜게 먹는다	28%	보통으로 먹는다	50%	약간 싱겁게 먹는다	20%	아주 싱겁게 먹는다	2%						
응답	비율																			
아주 짜게 먹는다	0%																			
약간 짜게 먹는다	28%																			
보통으로 먹는다	50%																			
약간 싱겁게 먹는다	20%																			
아주 싱겁게 먹는다	2%																			
3. 영양표시 독해	57명 / 90명 ※ 결과치 기준: 영양표시를 알고 있으며, 식품을 사거나 고를 때 읽는 사람	<table><tr><th>응답</th><th>비율</th></tr><tr><td>예</td><td>63%</td></tr><tr><td>아니요</td><td>37%</td></tr></table>	응답	비율	예	63%	아니요	37%												
응답	비율																			
예	63%																			
아니요	37%																			



기대효과

◆ 건강관리에 위험신호가 왔을 때 모바일 앱을 통해 자신의 건강을 직접 모니터링을 수행함으로써 생활 습관 개선 등 건강관리의 긍정적 인식 확산 도모

◆ 보건소 예방적 건강관리 기능강화 및 건강관리서비스 제공으로 만성질환 이환율 감소 및 건강 수명 연장