

[세미나]

## 만성폐쇄성 폐질환의 병태생리

천 지 현

서울아산병원 가정의학과



### COPD란?

Airflow limitation

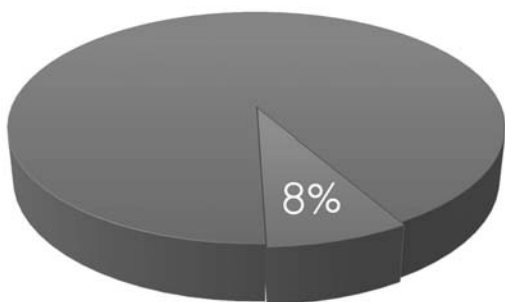
Not fully reversible

Progressive

Abnormal inflammatory response  
of lung

GOLD, 2003

전 세계 인구의 8%가 COPD로 사망



사망원인 6위(1990년) → 3위?(2020년)

Lancet, 1997

### 원인

## 담배

- 매연
- 감염(바이러스, 세균)
- 유전적 소인(호소갈핍...)
- 영양부족(항산화제...)



## COPD로 인한 사망자



\* 과거흡연 + 현재 흡연

American Family Physician 2007

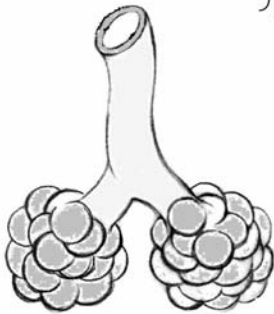
## 정상폐



## COPD



## 정상폐



## COPD

기도벽 비후



기도협착



폐포 과팽창

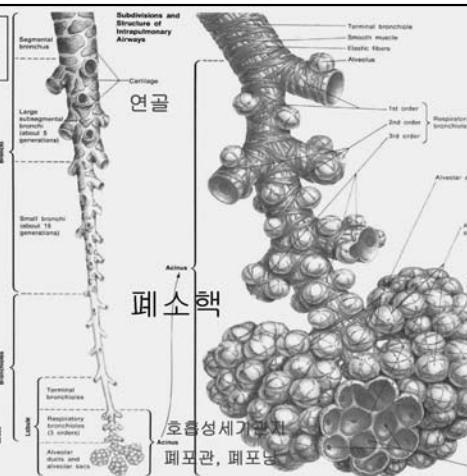
**비정상적 염증반응  
(Inflammation!!!)**

## 폐구조

기관지

세기관지

폐소엽



**비정상적 염증반응  
(Inflammation!!!)**

