

[연수강좌]

비만진료와 함께하는 부위별 체형 치료의 개념과 방법

장 호 선

메디캐슬의원

비만체형치료의 개요

체중감량 : 체형치료
Associated with negative energy balance
 (aerobic exercise, calorie restriction)

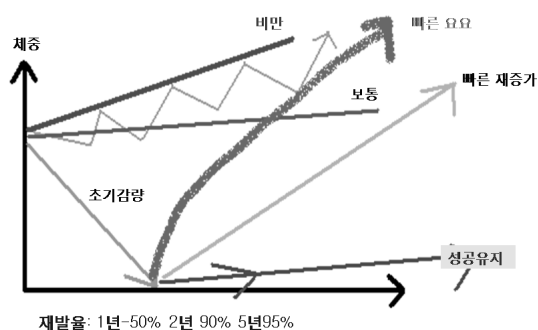
BMI 에 따라 치료목적을 달리해야

체형과 체구 분석
 개인별 지방 분포의 특징

지방의 구성형태

수술: 비수술
 토닝 탄력치료 및 재발방지

비만의 경과



비만 체형고객 치료 전 준비

- 무엇을 치료할 것인가?
- 고객의 준비상태, 원하는 치료형태
- 적응증과 금기증
- 치료의 예상결과와 치료의 평가
- 3개월경에 몸매 완성
- 위험율:효과
- 유지요법

체형시술 전에 파악해야할 사항들

- 1) 당뇨병, 고혈압, 혈액 응고 질환 등
내과적 질환 유무 확인
- 2) 약물에 대한 알레르기 확인
- 3) 금속에 대한 알레르기 유무 확인(needle)
- 4) 피부상태, 켈로이드성 체질인지 확인
- 5) 비만 시술의 경험 유무 확인
- 6) 체내 삽입장치 - 금속플레이트, 핀삽입, 스크류, IUD 등
- 7) 기타 - 주사공포, 멍예민,
다른 사람(남편 등 가족) 모르게 하는 경우

비만의 체형치료의 종류

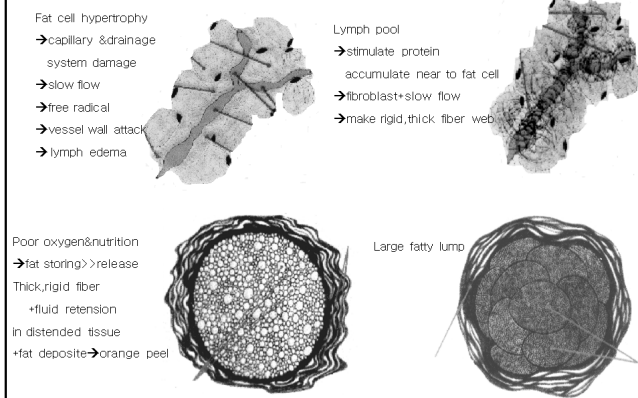
- Body Contouring
Fat(Cellulite): Muscle, Figuration



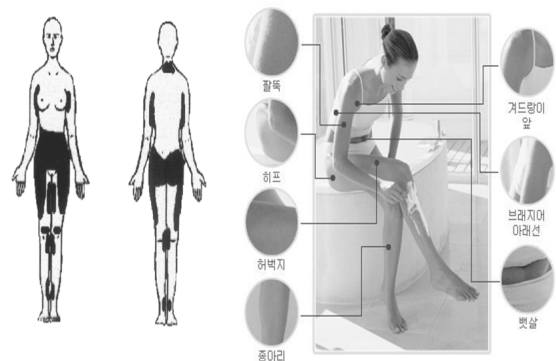
지방분해치료의 단계

- 1) Defibrosis & Vascularization
- depressor, electrostimulation
- 2) Lipolysis -ultrasono
- 3) Drainage & Circulation
-pressor/depressor
- 4) Fat oxidation/burning
- exercise, electostimulation
- 5) Toning -depressor, electrostimulation supplement(Cu,Zn,aa.)

Stages of Cellulite



Frequent location of Cellulite



체형부위별 치료효과

Anatomy of Fat Tissue

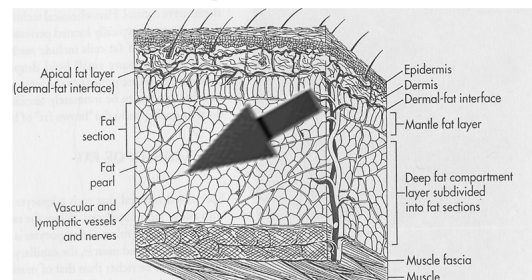
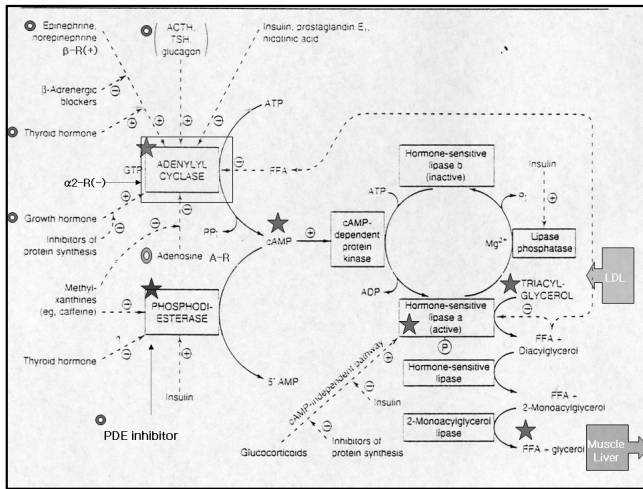


Figure 25-3

Subcutaneous adipose tissue is bounded superficially by collagenous reticular dermis consisting of closely interwoven collagen fibers arranged in netlike or reticular pattern.



장비를 이용한 비만체형치료

어떤 장비를 구매할까?

경제적부담 : 수익성

사용편리함, 손이 덜가고
부작용 적고 만족도 높고
유지비가 안들고 **AS** 잘 되는 장비

종류	원리	주의점
강압기	림프 및 혈액 순환 증가, 부종 치료 Defibrosis(지방 흡입전, 후) 체지방 감소 피부 상태 및 톤의 개선 탄살 및 피부의 처짐을 방지 및 개선 (콜라겐 합성의 기계적 자극)	발생 단계의 염증성 류머티즘 피부 종기 주요 피부병 과도한 모세혈관 취약 악화된 전염병
초음파 (1.3MHz, 30KHz)	1)온열효과 - 조직온도상승(혈관확장, 조직대사증가) 섬유분해작용, 세포막 투과성증가 2)비온열효과 - 고동화, 매질 운동, 정상파	안구나 임신된 자궁 심장, 뇌, 경추 신경절 종양, 출혈이나 경색 부위 심박 조율기, 감염 부위 플라스틱이나 골시멘트 부위 미성숙 골격계, 척추 수술 부위
카복시 치료	1) 산도 감소 → Bohr effect에 의해 Hb의 산소결합력 감소 → 산소해리 증가 2) H ₂ CO ₃ → H ⁺ , HCO ₃ ⁻ 로 분리 → Calcium bicarbonate를 형성하여 Ca ⁺⁺ 혈중감소 Active vasodilation, Neovascularization Lipolytic effects, 혈류 속도 증가	극심한, 과거의 심근경색 불안정한 후두염 급성 혈전색전증 급성 혈전성 정맥염 괴저, 극심한 신장기능 이상 발작, 일과성 허혈발작 고혈압, 심장기능이상

중저 주파	1) 교감 신경 자극 → beta receptor 자극 → 지방 분해 촉진 2) 규칙적인 수축과 국소적인 열 → 정맥, 림프순환 증가, 지방 배출 용이 3) 섬유질 파괴 4) 피부에 탄력 (혈액 순환 증가로 영양 공급) 5) 근육의 자극으로 운동 효과 (실제 효 과는 자발적 운동에는 미치지 못한다.)	감각이 떨어지는 부위 인공 심장 박동기 경동맥 부위, 인후 임신중인 자궁위나 태아 정신과적 문제있는 환자
고 주 파	피하지방의 발열 → 혈관확장 Q10effect, 임파순환증가 산소농도증가	심박조율기를 사용 약성종양 조직, 허혈이나 부종 부위 급속 매입 부위, 출혈부위 열감각장애가 있는 부위 혹은 열감 각과민반응 경우 전통적 복용 직후, 방사선치료, 급성 염증이나 감염, 피부질환, 혈전성 정 맥염, 임신 중
체외 충격 파	Mechanical effect Minimal discomfort Noninvasive	간질환, 신질환 고지혈증 약물복용 중 지용성 약물 흉터 부위

비만체형 주사치료

치료의 메커니즘과 약리효과 대한 이해

부위별, 환자체형 특성상 다양한 병용요법

지방분해주사

: 메조테라피

: 하이드로

: HPL

: PPC

장단점과 환자 만족도파악

레이저 지방용해술

- Nd-Yag laser
- Diode laser
- 지방흡입에 비교해서
 - 시술이 용이하고 배우기 쉽다 (OPD)
 - 수술 후 처치가 간단, 빠른 회복
 - 출혈, 부작용적음
 - 반복시술 용이
 - Better flatness of the superficial skin
 - Collagen shrinkage
 - 지방흡입 불가위치의 치료 가능

Muscle Contouring

- Reversible: Irreversible
- Disuse atrophy, Denervation
- Target Muscle
- Effect : Risk
- Shaping Exercise

SUMMARY

- 수술적 치료가 가장 근치적인 치료
- 2-3개월정도에 걸쳐 치료완성
- Mixed therapy (병용요법)
- 위험율:효과 비교
- 유지요법

THANK YOU !